

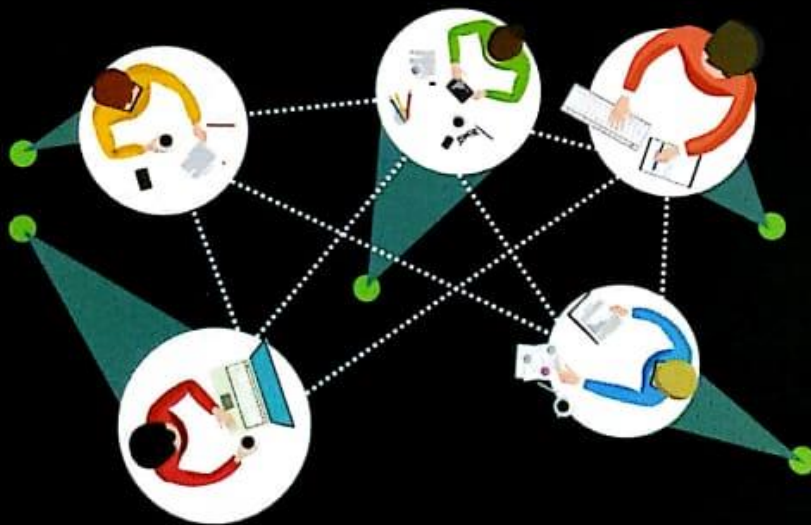
Papers Published in Edited Books (Year-wise)

2024-25

1. **Growth, Instability and Decomposition Analysis of Rice Production in Karnataka**, in the edited book "*Introduction to Interdisciplinary Research: Theory and Practice*", edited by **Dr. Sangappa V. Mamanshetty**, June 2024.
2. **Kampli: Urugala Samskritika Adhyayana (Kalyana Karnatakavannu Anulakshisi)**, in the edited book edited by **Dr. Veerashetti Garampalli**, 2024.

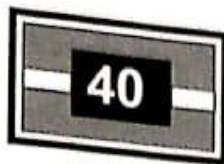


**INTRODUCTION TO
INTERDISCIPLINARY RESEARCH:
Theory and Practice**



Dr. Sangappa V. Mamanshetty

**M
A
N
G
L
A
M**



Growth, Instability and Decomposition Analysis of Rice Production in Karnataka State

-Dr. Ramakrishna B¹

Abstract

This study assesses the performance of rice cultivation in Karnataka, India, spanning the years 1999-00 to 2013-14. With agriculture as the backbone of Karnataka's economy, rice holds a significant position as a staple food crop. Using methodologies such as Compound Annual Growth Rate (CAGR), Instability Analysis, and Decomposition Analysis, the study examines the growth, instability, and fundamental factors influencing rice production. Findings indicate district-level variations in growth rates, with some districts exhibiting positive trends in yield, particularly in later periods. However, the expansion of cultivated area emerges as the primary driver of production growth throughout the study period. Instability analysis highlights fluctuations influenced by factors such as weather conditions and technological changes. Decomposition analysis underscores the dominance of the area effect in driving production growth, emphasizing the need for a balanced approach to enhance yield alongside area expansion. The study advocates for strategies that concurrently promote both area expansion and yield improvement in rice cultivation, aiming for a resilient and productive agricultural sector in Karnataka.

Keywords: Karnataka, Rice cultivation, Growth, Instability, Decomposition and Agricultural sector.

Introduction

In Karnataka, agriculture is the primary occupation, with approximately 56 per cent of the population depending on it. Serving as the backbone of the Karnataka economy, agriculture stands as the oldest and largest occupation in the region, acting

¹ Assistant Professor, Department of Economics, Smt. Chinamma Basappa Patil Arts and Commerce Degree College, Chincholi, Kalaburagi -585307, Karnataka, India,
E-mail-ramakottal@gmail.com,

ಊರುಗಳ ಸಾಂಸ್ಕೃತಿಕ ಅಧ್ಯಯನ (ಕಲ್ಯಾಣ ಕರ್ನಾಟಕವನ್ನು ಅನುಲಕ್ಷಿಸಿ)



ಪ್ರಧಾನ ಸಂಪಾದಕರು

■ ಶ್ರೀ ಶರಣಗೌಡ ಪಾಟೀಲ, ಪಾಳಾ

ಸಂಪಾದಕರು

■ ಡಾ. ವಿರೇಶ್ಚಂದ್ರ ಬಿ. ಗಾರಂಪಳ್ಳಿ

ಕಂಪ್ಲಿ

ಡಾ. ರಾಮಕೃಷ್ಣ ಬಿ,
ಸಹಾಯಕ ಪ್ರಾಧ್ಯಾಪಕರು, ಅರ್ಥಶಾಸ್ತ್ರ ವಿಭಾಗ
ಶ್ರೀಮತಿ ಚಿನ್ನಮ್ಮ ಬಸಪ್ಪ ಪಾಟೀಲ ಕಲಾ ಮತ್ತು ವಾಣಿಜ್ಯ ಮಹಾವಿದ್ಯಾಲಯ,
ಚಿಂಚೋಳಿ.

ಪೀಠಿಕೆ: ಹೊಸಪೇಟೆ - ಗಂಗಾವತಿ ಮುಖ್ಯ ರಸ್ತೆಯಲ್ಲಿ ಕಂಪ್ಲಿ ಇದೆ. ತಾಲೂಕು ಕೇಂದ್ರವಾದ ಹೊಸಪೇಟೆಯಿಂದ 35 ಕಿ.ಮೀ. ದೂರದಲ್ಲಿದೆ. ಇದು 2315.02 ಹೆಕ್ಟೇರ್ ಗ್ರಾಮ ವಿಸ್ತೀರ್ಣವಿದ್ದರೆ, ಗ್ರಾಮತಾಣಾವು 108.19 ಹೆಕ್ಟೇರ್‌ನಷ್ಟಿದೆ. ನಗರೇಶ್ವರ, ರಾಮಚಂದ್ರ, ಪೇಟೆ ಬಸವೇಶ್ವರ, ವೆಂಕಟರಮಣ, ಅಮೃತಶಿಲಾ ರಾಮಚಂದ್ರ ಸೋಮೇಶ್ವರ, ಮಾರಮ್ಮ, ವೀರಭದ್ರ, ವಿರೂಪಾಕ್ಷ, ಬೈರಾಗಿ ಮಠದ ಹನುಮಂತ, ಬನಶಂಕರಿ, ಎಲ್ಲಮ್ಮ, ಮಲ್ಲಿಕಾರ್ಜುನ, ಸತ್ಯನಾರಾಯಣ, ಕಲ್ಮಠ, ಅದ್ವೈತ, ಚೌಡಮ್ಮ, ನೀಲಗಿರಿಮಠ, ಕೆಂಚಮ್ಮ, ದೇವಾಂಗಮಠ, ಏರೂರು ವಿರೂಪಣ್ಣ ತಾತನ ಮಠ, ಕೋಟೆ ಅಂಜನೇಯ, ಕೋಟೆ ಪಂಪಾಪತಿ, ಕೋಟೆ ರಾಮದೇವ, ಕೋಟೆ ದ್ಯಾವಮ್ಮ, ಕೋಟೆ ಸಂಕ್ಲಮ್ಮ, ಕೋಟೆ ಹುಲಿಗಮ್ಮ, ಅಂಜನೇಯ, ಗಣೇಶ, ಅಂಬಿಕಾದೇವಿ, ಗುಗ್ರಿಬಸಪ್ಪ, ಕಂಪಿಲರಾಯನ ಪತ್ನಿಯ ಗದ್ದಿಗೆ, ಪಾರ್ವತಿ ದೇವಿ ಗುಡಿ ಮೊದಲಾದ ಗುಡಿಗಳಿವೆ. ಇದಲ್ಲದೆ. ವಿರಕ್ತಮಠ, ತೆಗ್ಗಿನಮಠ, ಹೊಸಮಠ, ನೀಲಗಿರಿಮಠ, ದೇವಾಂಗಮಠ ಮೊದಲಾದ ಮಠಗಳಿವೆ.

ಬಯಲಾಟ ಇಲ್ಲಿ ಜನಪ್ರಿಯವಾಗಿದೆ. ವರ್ಷಕ್ಕೆ ಎರಡು ಅಥವಾ ಮೂರು ಬಾರಿ ಇದು ಪ್ರದರ್ಶನವಾಗುತ್ತದೆ. ನಂದಿಕೋಲು, ಡೊಳ್ಳುಕುಣಿತ, ಮೊದಲಾದ ಕಲಾ ಪ್ರಕಾರಗಳಿವೆ. ನಿಂಬಾಬಾಯಿ (ಮಾದರ 40) ಜಾನಪದ ಕತೆಗಳನ್ನು ಹಾಗೂ ಸಂಪ್ರದಾಯದ ಪದಗಳನ್ನು ಹಾಡುತ್ತಾರೆ. ಸಾಂಸ್ಕೃತಿಕ ಕಾರ್ಯಕ್ರಮಗಳಲ್ಲಿ ನಾಟಕ ಇಲ್ಲಿಯ ಮುಖ್ಯ ಕಲೆಯಾಗಿದೆ. ಅಭಿನವ ಕಲಾರಂಗ, ನಟರಾಜ ಕಲಾವಿಜಯ ಸಂಘ ಮುಂತಾದ ನಾಟಕ ಸಂಸ್ಥೆಗಳಿದ್ದು ಕಂಪ್ಲಿವಾದಿರಾಜರು ಶ್ರೇಷ್ಠ ನಟರಾಗಿದ್ದಾರೆ. ಹಾಳಗುಂದಿ ಮಹಬೂಬ್, ಎಸ್.ಎಂ. ರುದ್ರಯ್ಯ, ನೂಲ್ವಿ, ಸಿದ್ದಣ್ಣ (ಲಿಂಗಾಯತ 70), ಎಂ. ಪಂಪಣ್ಣ (ನೆಬ್ಬಾರ 60), ಎಂ. ಲಿಂಗಪ್ಪ (ನೆಬ್ಬಾರ 40), ಕರೇಕಲ್ ವೆಂಕೋಬಪ್ಪ (ಕಬ್ಬೇರ 35), ಸಂತಜಮಾರಿ (ನಾಯಕ 50), ಮೊದಲಾದ ಕಲಾವಿದರಿದ್ದಾರೆ. ಕೊರವರ

ಡಾ. ವೀರಶೆಟ್ಟಿ ಬಿ. ಗಾರಂಪಳ್ಳಿ / ೧೮೦